

# USER'S MANUAL

installation and operation instruction

 GERMAN  
QUALITY & TECHNOLOGY

# ALEX BAITLER®

GERMANY

**GARDA**

**NEMI**

**ORTA L/R**

**NERO L/R**

**MADIN**

**MICHIGAN**

**SAIMA**



### GENERAL DATA

This product is manufactured for aqueous procedures. The manufacturer reserves the right to introduce changes in the product construction without prior notice.

### TECHNICAL CHARACTERISTICS

- Bath material – acrylic
- Bath dimensions – see page 11-15 of the manual
- Maximum capacity – 600 kg

### IT IS PROHIBITED TO DO THE FOLLOWING

- Misusing the product.
- Using the product in alcohol and intoxicated state.
- Using the product by children and elderly people without supervision of a relative.

### WARRANTY

Warranty of the manufacturer for a term of 36 months from the date of the sale shall be established for product and their components.

The warranty shall not cover the drawbacks of the product that originated due to the circumstances beyond the manufacturer's control:

### RECOMMENDATIONS TO CUSTOMERS

- The product is manufactured for residential use indoors.
- Packing elements (plastic bags, metal clips) may be dangerous for children.
- After unpacking it is necessary to check the completeness and the entirety of the product.
- Cleaning of the product should be carried out with the help of a soft piece of cloth or a sponge using liquid washing agents.
- Before the assembly all repair and decorative works should be completed.

- defects caused by the displacement of the product after its transfer to the buyer, faulty installation or repair, as well as incorrect handling of the product;
- defects caused by natural disasters;
- defects caused by the use of care products containing aggressive chemical or abrasive substances that are not designed for the given product.

WARRANTY CARD

Model \_\_\_\_\_

Seller \_\_\_\_\_

Date of sale « \_\_\_\_ » \_\_\_\_\_ 20 \_\_\_\_

I have read and understood warranty obligations. I have checked the completeness of delivery as to the product.  
 The product does not have visible mechanical defects.

Buyer \_\_\_\_\_

**ALLGEMEINES**

Das Produkt ist für Wasser-Prozeduren bestimmt. Der Hersteller behält sich das Recht vor, jederzeit und ohne vorherige Mitteilung Änderungen an dem Produkt vorzunehmen.

**TECHNISCHE DATEN**

- Das Material der Wanne – Acryl
- Abmessungen der Wanne – siehe Seite 11-15 des Produktdatenblatt
- Die maximale Belastung – 600 kg

**ES IST VERBOTEN**

- Das Produkt nicht bestimmungsgemäß zu benutzen.
- Sich im Zustand der alkoholischen oder narkotischen Trunkenheit in der Produkt zu befinden.
- Produkt von Kindern und Invaliden ohne Aufsicht von Verwandten zu benutzen.

**GARANTIEVERPFLICHTUNG**

Für Produkt und alle Zubehörteilen beträgt die Garantie 36 Monate ab Verkaufsdatum.

Garantie bezieht sich nicht auf Produktmängel, welche im Rahmen der vom Hersteller nicht abhängigen Umstände entstanden sind:

- Beschädigungen, welche im Rahmen der Versetzung des Produktes ab Zeitpunkt seiner Übergabe dem Käufer sowie bei Verletzung der Bedienungsvorschriften für Produkts entstanden sind;
- Funktionsstörungen, welche wegen Druckdifferenzen in Wasserleitungsnetzen, Spannungsdifferenzen

**EMPFEHLUNGEN FÜR DEN KÄUFER**

- Das Produkt ist für alltäglichen Gebrauch in Innenräumen bestimmt.
- Verpackungsbestandteile (Plastikbeutel, Metallklammern) können für die Kinder gefährlich sein.
- Nach der Öffnung der Verpackung muss man den Lieferumfang und die Unversehrtheit des Produktes prüfen.
- Die Reinigung der Produkt muss mittels des weichen Tuches oder Schwammes mit Anwendung von flüssigen Reinigungsmitteln erfolgen.
- Es ist nicht empfohlen, die Haustiere ohne Benutzung des Schutzteppichs zu waschen.
- Zum Zeitpunkt der Installation sollen alle Reparatur- und Ausputzarbeiten beendet werden.

in Stromnetzen, Rohrkorrosion, Qualität der Versorgungswasser usw. entstanden sind. Um solche Situationen zu vermeiden, empfiehlt der Hersteller, bei der Installation der Produkts den Druckregler, mechanisches Filter und den Fehlerstromschutzschalter einzusetzen;

- Beschädigungen, welche durch Naturkatastrophen verursacht sind;
- Beschädigungen, welche durch Verwendung von für dieses Produkt nicht passenden Reinigungsmitteln, die aggressive chemische oder abrasive Stoffe beinhalten, verursacht sind.

**Typ** \_\_\_\_\_

**Verkäufer** \_\_\_\_\_

**Verkaufsdatum** «\_\_» \_\_\_\_\_ **20** \_\_\_\_\_

Mit Garantieverpflichtungen vertraut gemacht. Lieferumfang des Produkts geprüft. Produkt weist keine sichtbaren Beschädigungen auf.

**Käufer** \_\_\_\_\_

**НЕГІЗГІ АҚПАРАТ**

Су емдеу қабылдау үшін арналған өнім. Біз Сатып алушыға алдын ала хабарлаусыз өнімнің сипаттамасын өзгертуге құқығын өзіне қалдырады.

**ТЕХНИКАЛЫҚ СИПАТТАМА**

- Ваннаға арналған материал – акрил.
- Монша өлшемдері – төлқұжаттың 11-15 бетін қараңыз
- Максималды жүктеме – 600 кг.

**ТҮЙІМ**

- басқа да мақсаттар үшін өнім пайдаланыңыз.
- алкогольден немесе есірткіден масаң күйде бола.
- балалар мен қараусыз қарт туыстары үшін өнімді пайдаланыңыз.

**КЕПІЛДІК**

Өнім мен оның компоненттерін сату күннен бастап 36 ай мерзімге өндірушінің кепілдігі орнатыңыз.

кепілдік өндірушінің бақылауынан тыс мән-жайлар нәтижесінде туындаған ақауларды қатысты қолданылмайды:

**ПОСТТАР АЛУШЫ**

- Бұл өнім үй-жайда отандық пайдалануға арналған.
- Орама материалдарын (пластикалық қаптар, металл клиптер) балаларға арналған ықтимал қауіпті болуы мүмкін.
- Қаптаманы ашқаннан кейін өнімнің толық және тұтастығын тексеру.
- Тазалаңыз өнім арнайы сұйық жуғыш затты пайдаланған жұмсақ шүберекпен немесе жөкемен жасалуы тиіс.
- Өнімді орнату уақыты барлық жөндеу және аяқталуы керек бөлмеде әрлеу жұмыстары. шыны орнатқан кезде.

- зақым сатып алушы, біліктілігі орнату немесе жөндеу, сондай-ақ өнім пайдалану ережелерін бұзу беру уақыттан кейін қозғалатын;
- табиғи апаттар салдарынан келтірілген нұқсанның;
- Осы өнімнің үшін арналмаған қатты химиялық заттарды немесе абразивті заттарды қамтитын күту заттарын пайдалану арқылы келтірілген зиянның.

Моделі \_\_\_\_\_

Сатушы \_\_\_\_\_

Сату күні «\_\_» \_\_\_\_\_ 20\_\_

Кепілдік таныс бірге. Жеткізу өнім тексерді.  
Тауарлар көрінетін физикалық нұқсан келтірмейді.

Сатып алушы \_\_\_\_\_

**BENDROJI INFORMACIJA**

Produktas skirtas vandens procedūroms.

Gamintojas pasilieka teisę keisti gaminio dizainą iš anksto nepranešęs pirkėjui.

**TECHNINĖS SAVYBĖS**

- Vonios medžiaga – akrilas.
- Vonios dydis – žr. 11-15 Puslapyje
- Didžiausia apkrova yra 600 kg.

**DRAUDŽIAMA**

- Neteisingai naudoti produktą
- Naudotis produktu apsvaigus nuo alkoholio ar narkotinių medžiagų
- Stovėti ant vonios krašto
- Valyti produktą abrazyviniais ir šiurkščiais valikliais

**GARANTIJA**

Dėkojame, kad renkatės mūsų gaminius.

Gamintojo garantija produktams ir jų dalims – 36 mėnesiai nuo pardavimo galutiniam vartotojui datos.

Garantija netaikoma gaminio pažeidimams, atsiradusiems ne dėl gamintojo kaltės:

- gaminio išvaizdos pažeidimams, atsiradusiems gabenimo metu, perduodant klientui, įrengiant ar montuojant neįgaliojiems asmenims, taip pat pažeidus vonios naudojimo taisykles;

**REKOMENDACIJOS KLIENTUI**

- Šis gaminytis skirtas naudoti patalpose
- Pakavimo medžiagos (plastikiniai maišeliai, metalinės sąvaržos) gali būti pavojingos vaikams, todėl laikykite jas nepasiekiamoje vietoje
- Vandens tiekimo reguliatorius turi būti vidurinėje padėtyje, siekiant išvengti temperatūros svyravimų
- Produktas gali būti valomas švelniu audiniu arba kempine, naudojant skystuosius valiklius
- Nerekomenduojama vonioje maudyti augintinių, jei nėra apsauginio kilimėlio

- dėl slėgio svyravimų vandens žarnose ar elektros svyravimų, žarnų korozijos ir vandens kokybės; siekiant išvengti slėgio svyravimų, gamintojas rekomenduoja įrengti slėgio reguliatorių, taip pat filtrus ir apsauginį elektros srovės reguliatorių.
- pažeidimams dėl stichinių nelaimių
- pažeidimams, atsiradusiems naudojant produktus, kurių sudėtyje yra neleistinų priežiūrai chemikalų ar abrazyvinių medžiagų

Modelis \_\_\_\_\_

Pardavėjas \_\_\_\_\_

Pardavimo data « \_\_\_\_ » \_\_\_\_\_ 20 \_\_\_\_

Esu susipažinęs su garantinėmis sąlygomis. Patikrinau, kad komplekte yra visos reikalingos dalys.  
Nepastebečiau jokių matomų mechaninių prekės pažeidimų.

Kliento \_\_\_\_\_

**VISPĀRĒJĀS ZIŅAS**

Produkts paredzēta ūdens procedūrām.

Ražotājam ir tiesības ievest izmaiņas ierīces konstrukcijā bez paterētāja iepriekšējās informēšanas.

**TEHNISKAIS RAKSTUROJUMS**

- Vannas materiāls – akrils.
- Vannas izmēri – sk. pases 11-15. lpp.
- Maksimālā slodze – 600 kg.

**AIZLIEGTS**

- Izmantot produkts citos nolūkos.
- Atrasties produkts alkohola vai narkotiku reibumā.
- Izmantot produkts bērniem un invalīdiem bez tuvinieku uzraudzības.

**GARANTIJAS SAISTĪBAS**

Produkts un to komplektējošām daļām tiek noteikta ražotāja garantija 36 mēneši no pārdošanas datuma.

Garantija nedarbojas, ja preces bojājumus izraisīja apstākļi, kas nav radušies ražotāja rīcību dēļ:

- bojājumi, kas radušies ierīces pārvietošanas laikā pēc tās nodošanas pircējam, nekvalificētās uzstādīšanas vai remonta dēļ, kā arī produkts ekspluatācijas noteikumu neievērošanas rezultātā;
- bojājumi, kurus izraisīja spiediena svārstības

**REKOMENDĀCIJAS PIRCĒJAM**

- Ierīce paredzēta sadzīves lietošanai iekštelpās.
- Iepakojuma elementi (plastikāta maisiņi, metāla saspraudes) var būt bīstami bērniem.
- Pēc iepakojuma atveršanas nepieciešams pārbaudīt, vai ierīce nav bojāta un visas detaļas ir komplektā.
- Produkts tīrīšanai jāizmanto mīksto lupatu vai sūkļi un šķīdus mazgāšanas līdzekļus.
- Nerekomendē mazgāt mājdzīvniekus, neizmantojot aizsargājošo paklājiņu.
- Visiem remonta un apdares darbiem jābūt pabeigtiem pirms montāžas uzsākšanas.

ūdensvada tīklos, sprieguma lēcieni elektrotīklos, cauruļu korozija, ūdensvada ūdens kvalitāte, u.tml. Lai izvairītos no šādām situācijām, ražotājs rekomendē produkts montāžas laikā uzstādīt spiediena reduktoru, mehānisko attīrīšanas filtru un elektrotīkla aizsargatslēgšanas ierīci;

- bojājumi, kurus izraisīja nepārvaramas varas apstākļi;
- bojājumi, kas radušies izmantojot aprūpes līdzekļus, kas satur šai ierīcei nepiemērotas agresīvas ķīmiskas vai abrazīvas vielas.

**Modelis** \_\_\_\_\_

**Pārdevējs** \_\_\_\_\_

**Pārdošanas datums** « \_\_\_\_ » \_\_\_\_\_ **20** \_\_\_\_

Ar garantijas saistībām tika iepazīstināts. Produkts piegādes komplektāciju pārbaudīju.  
Precei nav redzamo mehānisko bojājumu.

**Pircējs** \_\_\_\_\_

**ОБЩИЕ СВЕДЕНИЯ**

Изделие предназначено для принятия водных процедур.

Производитель оставляет за собой право вносить изменения в конструкцию изделия без предварительного уведомления покупателя.

**ТЕХНИЧЕСКИЕ ХАРАКТЕРИСТИКИ**

- Материал ванны – акрил.
- Размеры ванны – см. стр. 11-15 паспорта.
- Максимальная нагрузка – 600 кг.

**ЗАПРЕЩЕНО**

- Использовать изделие не по назначению.
- Находиться внутри в состоянии алкогольного или наркотического опьянения.
- Использовать изделие детям и пожилым людям без присмотра близких.

**ГАРАНТИЙНЫЕ ОБЯЗАТЕЛЬСТВА**

На изделие и его комплектующие устанавливается гарантия производителя 36 месяцев с даты продажи.

Гарантия не распространяется на недостатки товара, которые возникли в следствие обстоятельств, не зависящих от производителя:

**РЕКОМЕНДАЦИИ ПОКУПАТЕЛЮ**

- Это изделие предназначено для бытового использования внутри помещений.
- Элементы упаковки (пластиковые пакеты, металлические скрепки) могут быть потенциально опасны для детей.
- После вскрытия упаковки необходимо проверить комплектность и целостность изделия.
- Очистка изделия должна производиться мягкой тканью или губкой при помощи специальных жидких моющих средств.
- На момент монтажа изделия все ремонтно-отделочные работы в помещении должны быть завершены.
- повреждения при перемещении изделия после момента передачи покупателю, неквалифицированной установки или ремонта, а также нарушением правил эксплуатации изделия;
- повреждения, вызванные стихийными бедствиями;
- повреждения, вызванные использованием средств по уходу, содержащих агрессивные химические или абразивные вещества, не предназначенные для данного изделия.

Модель \_\_\_\_\_

Продавец \_\_\_\_\_

Дата продажи «\_\_» \_\_\_\_\_ 20\_\_

С гарантийными обязательствами ознакомлен. Комплектность поставки изделия проверил.  
Товар видимых механических повреждений не имеет.

Покупатель \_\_\_\_\_

**ЗАГАЛЬНА ІНФОРМАЦІЯ**

Виріб призначений для прийняття водних процедур. Виробник залишає за собою право вносити зміни в конструкцію виробу без попереднього повідомлення покупця.

**ТЕХНІЧНІ ХАРАКТЕРИСТИКИ**

- Матеріал ванни – акрил.
- Розміри ванни – дивись на сторінці 11-15 паспорта.
- Максимальне навантаження – 600 кг.

**ЗАБОРОНЕНО**

- Використовувати виріб не за призначенням.
- Використовувати виріб у стані алкогольного чи наркотичного сп'яніння.
- Використовувати виріб дітям та особам похилого віку без нагляду близьких.

**ГАРАНТІЙНІ ОБОВ'ЯЗКИ**

На виріб та її комплектуючі встановлена гарантія виробника 36 місяців з дати продажу.

Гарантія не розповсюджується на недовіки товару, які виникли внаслідок обставин, які не залежать від виробника:

**РЕКОМЕНДАЦІЇ ПОКУПЦЮ**

- Цей виріб призначений для побутового використання всередині приміщення.
- Елементи пакування (пластикові пакети, металеві скріпки можуть бути потенційно небезпечні для дітей.
- Після відкриття пакування необхідно перевірити комплектність та цілісність виробу.
- При очищенні виробу необхідно користуватися м'якою тканиною чи губкою за допомогою спеціальних рідких миючих засобів.
- На момент монтажу виробу усі ремонтно-оздоблювальні роботи в приміщенні повинні бути завершені.

- Пошкодження при транспортуванні виробу після моменту продажу покупцю, некваліфікованого встановлення чи ремонту, а також порушення правил експлуатації виробу;
- Пошкодження, які викликані стихійним лихом;
- Пошкодження, викликані використанням засобів по догляду, які містять агресивні хімічні або абразивні сполуки, не призначені для даного виробу.

Модель \_\_\_\_\_

Продавець \_\_\_\_\_

Дата продажу «\_\_» \_\_\_\_\_ 20\_\_

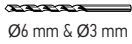
З гарантійними вимогами ознайомлений. Комплектність виробу перевірів.  
Наявних механічних пошкоджень не має.

Покупець \_\_\_\_\_

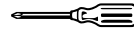
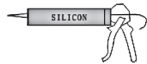
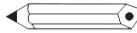


## RECOMMENDED INSTALLATION TOOLS

ALEX BAITLER®  
GERMANY

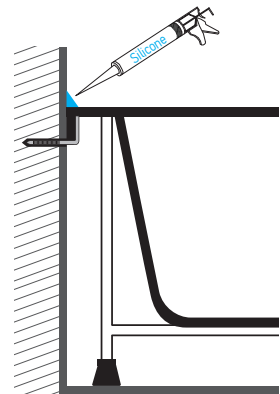
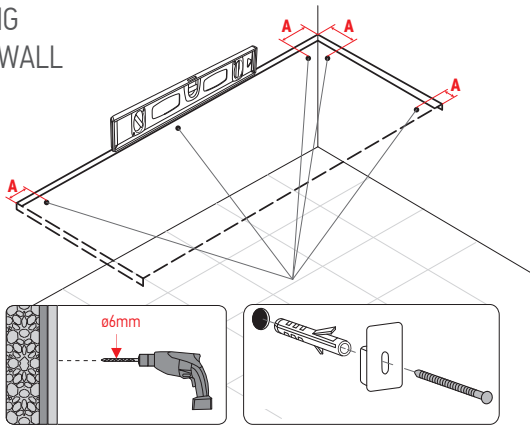


Ø6 mm & Ø3 mm

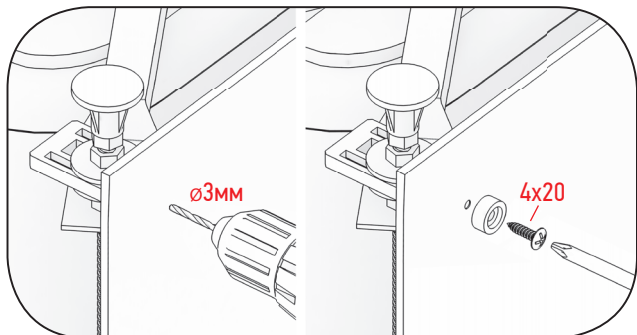


## INSTALLATION

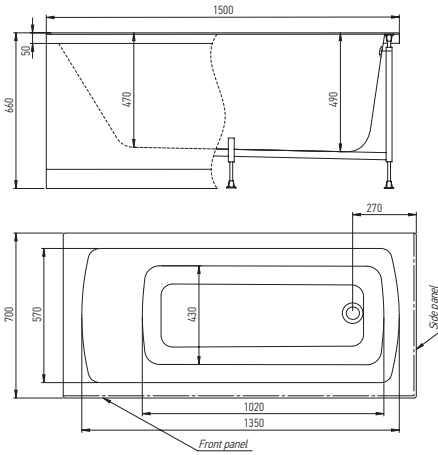
### MOUNTING BATH TO WALL



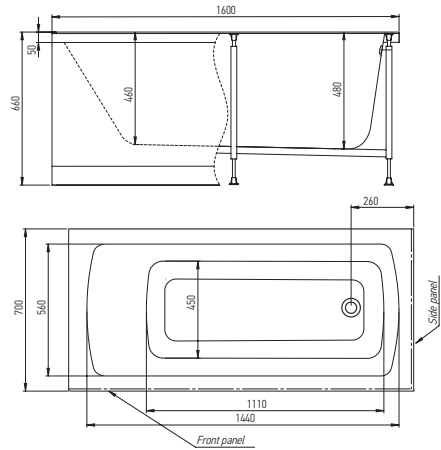
### MOUNTING OF PANELS



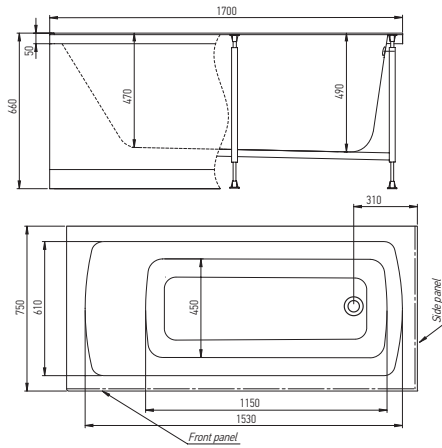
### GARDA 150



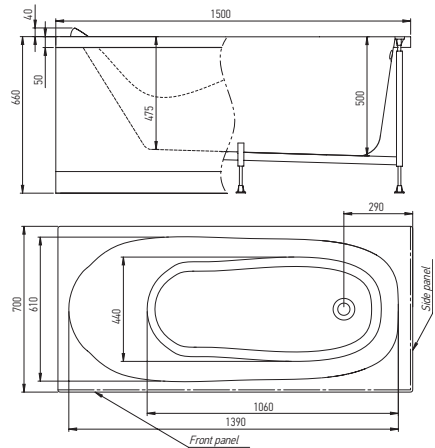
### GARDA 160



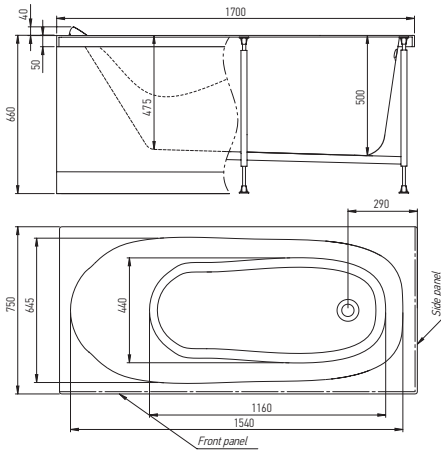
### GARDA 170



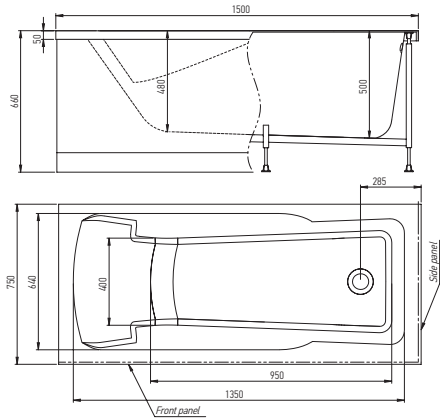
### NEMI 150



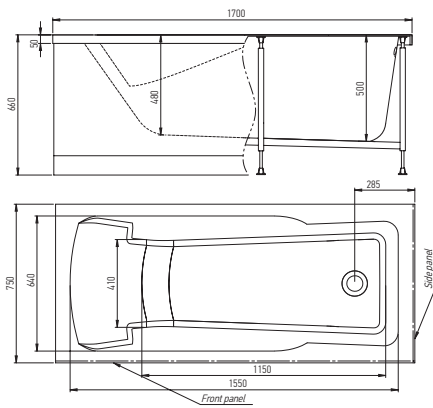
NEMI 170



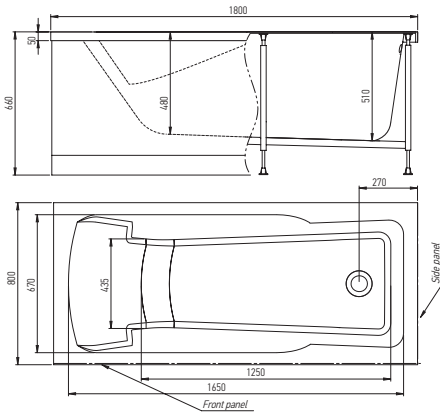
MADIN 150



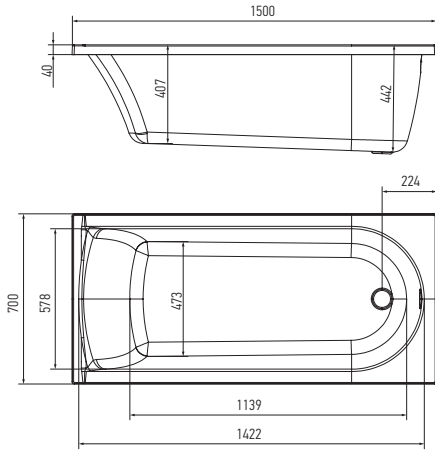
MADIN 170



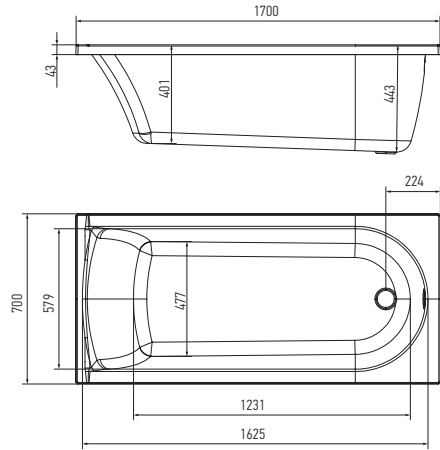
MADIN 180



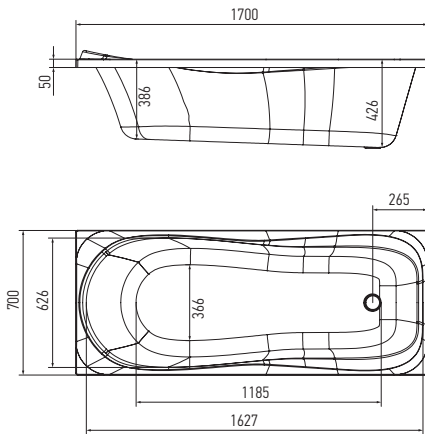
MICHIGAN 150



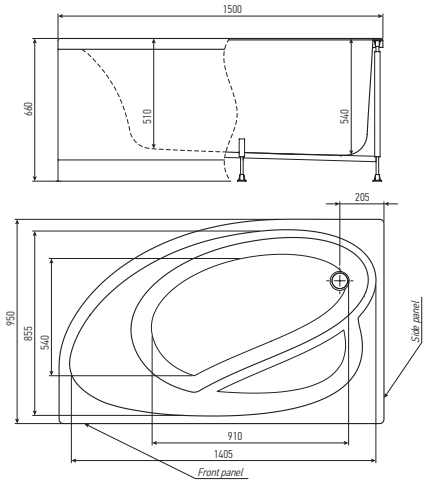
MICHIGAN 170



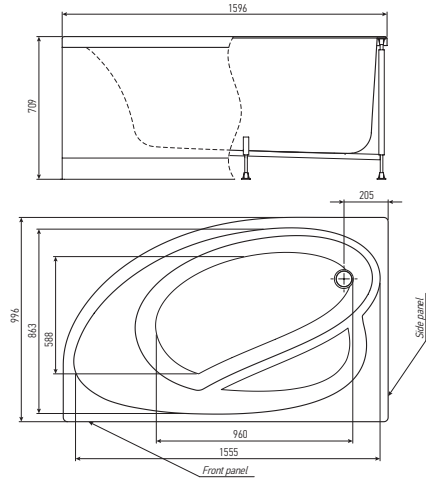
SAIMA 170



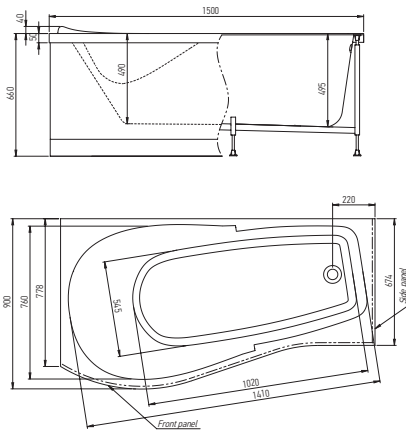
NERO 150



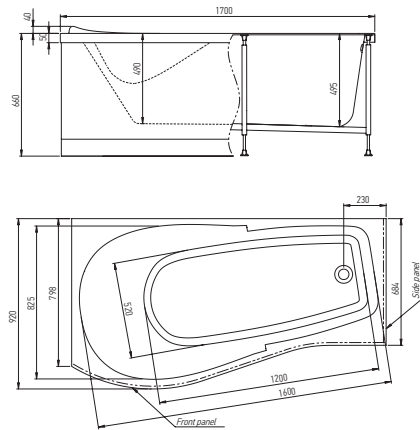
NERO 160

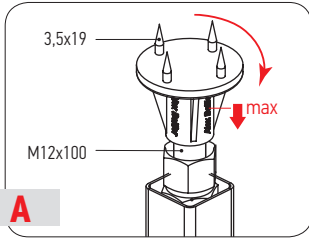


ORTA 150 L/R

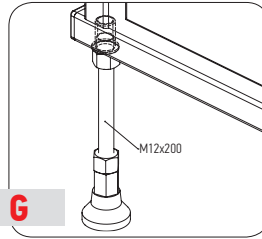


ORTA 170 L/R

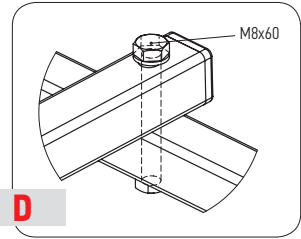




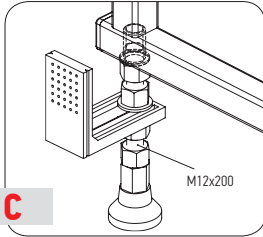
**A**



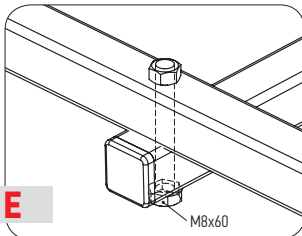
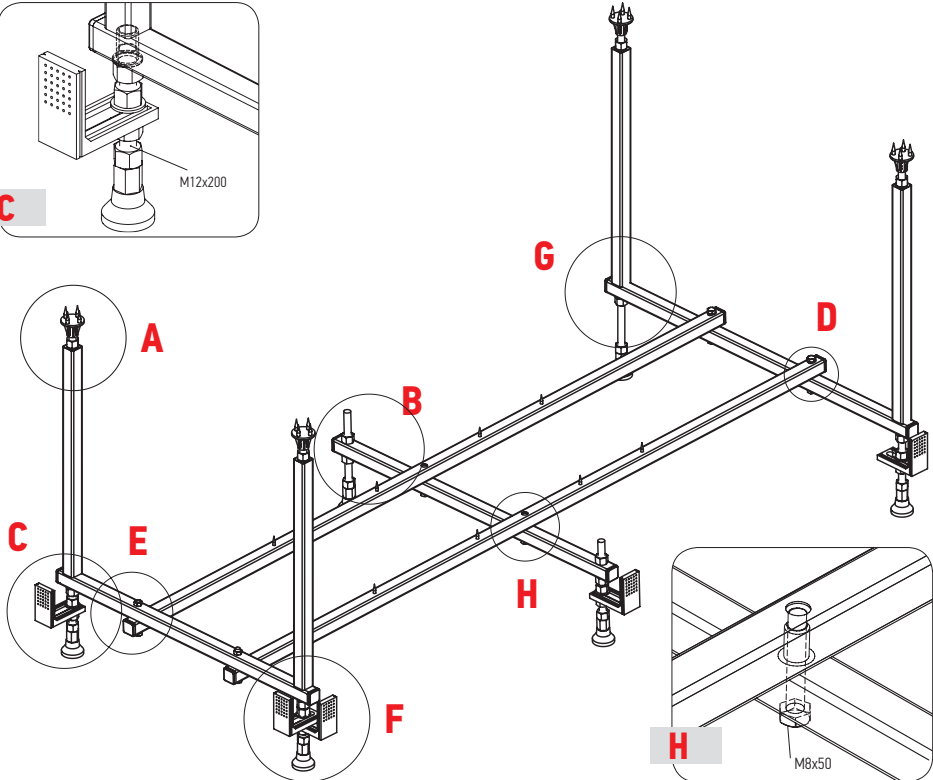
**G**



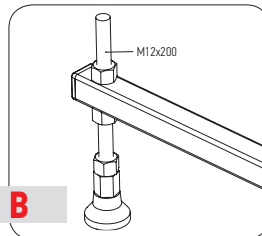
**D**



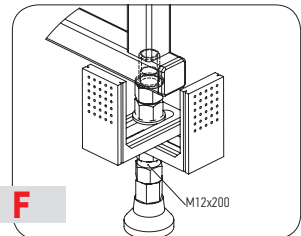
**C**



**E**



**B**

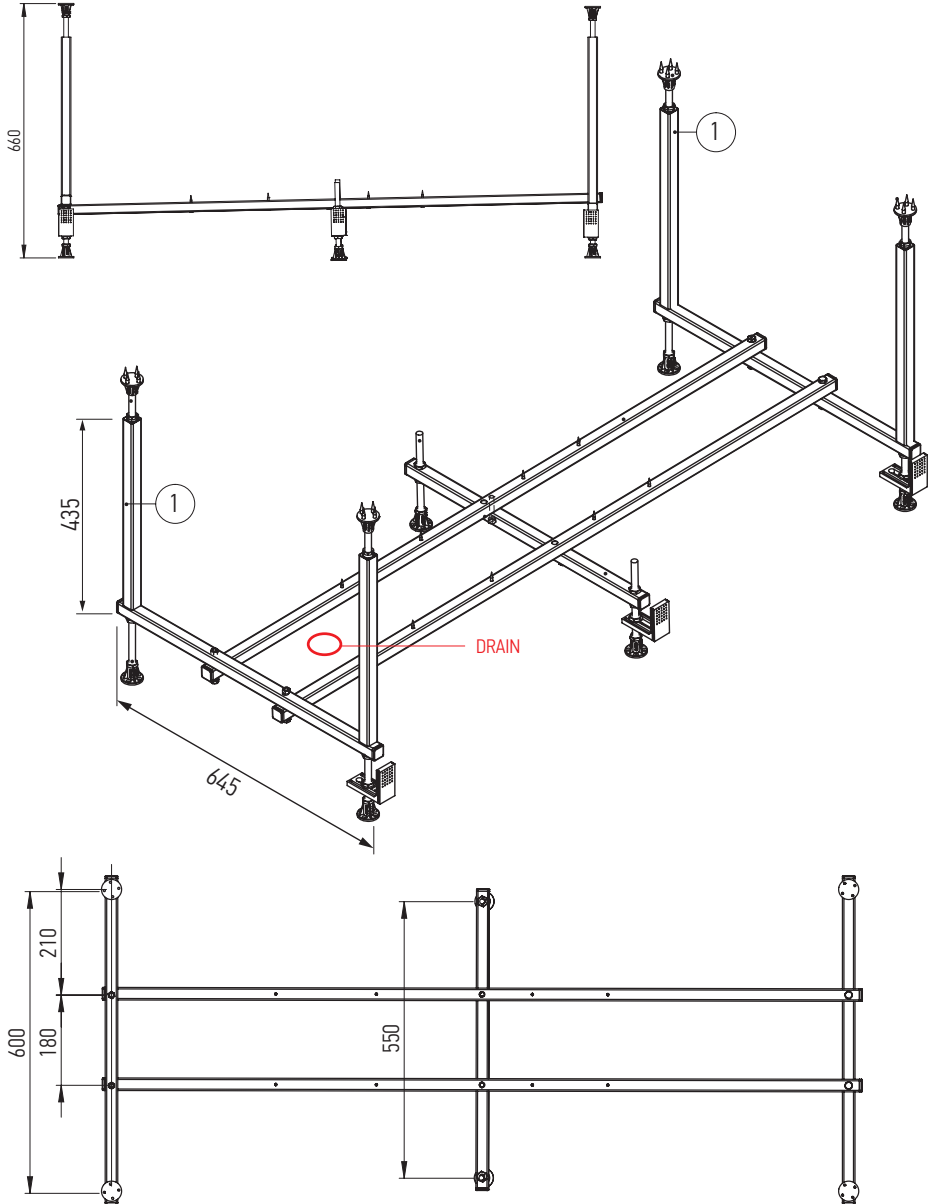


**F**

\*The scheme for front and side panel

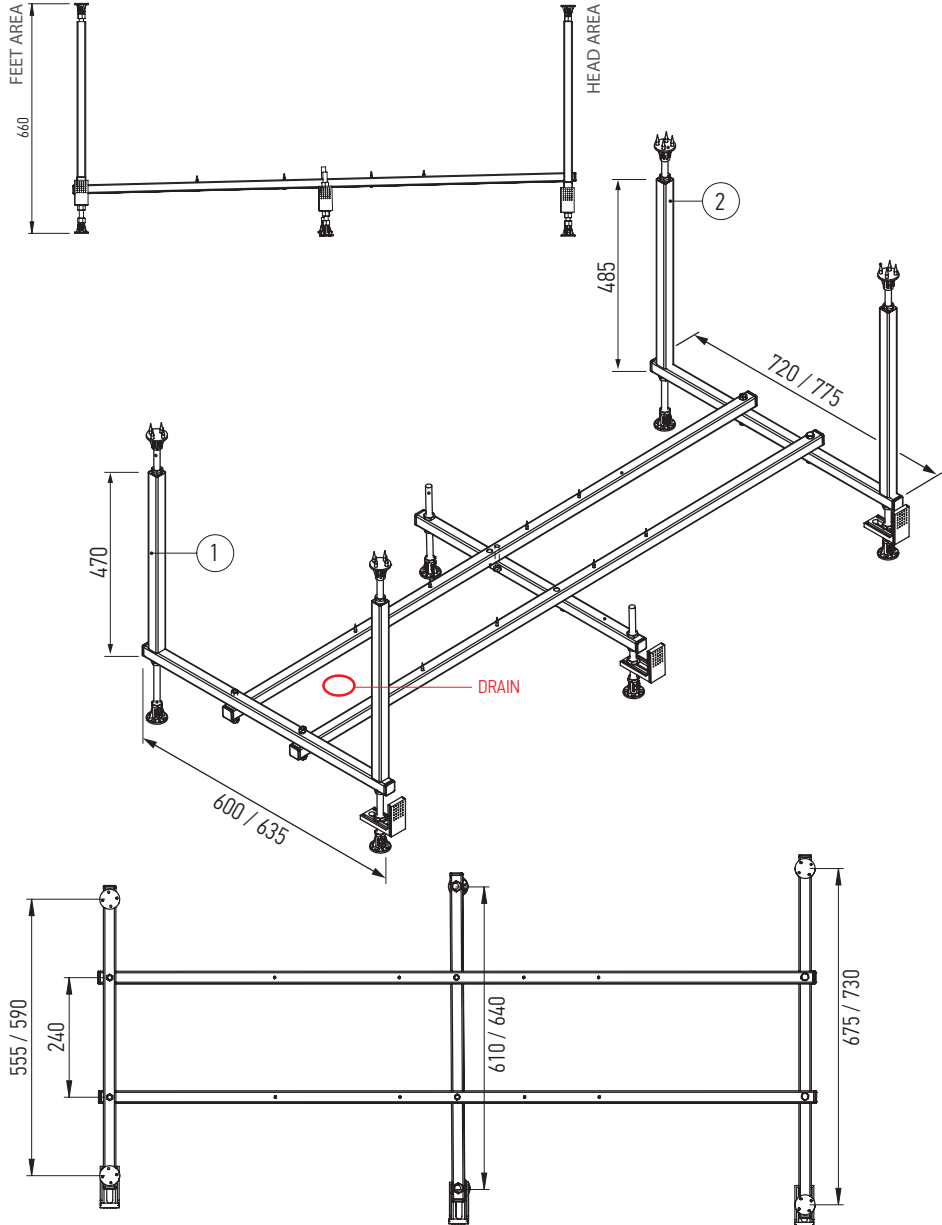
## STANDARD FRAME

GARDA 150/160, NEMI 150, MADIN 150, MICHIGAN 150, SAIMA150



## STANDARD FRAME

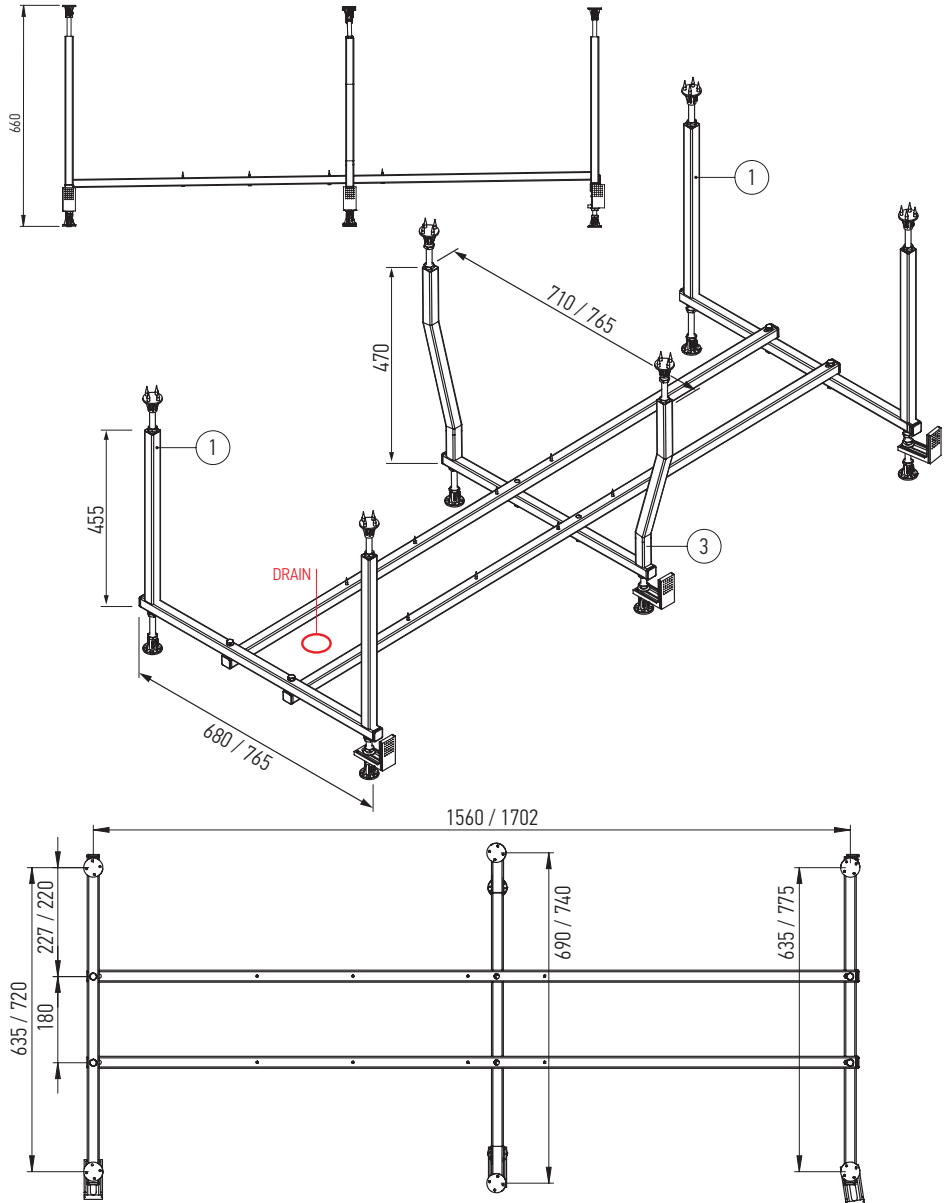
ORTA L/R 150, ORTA L/R 170, MICHIGAN 170, SAIMA 170





## STANDARD FRAME

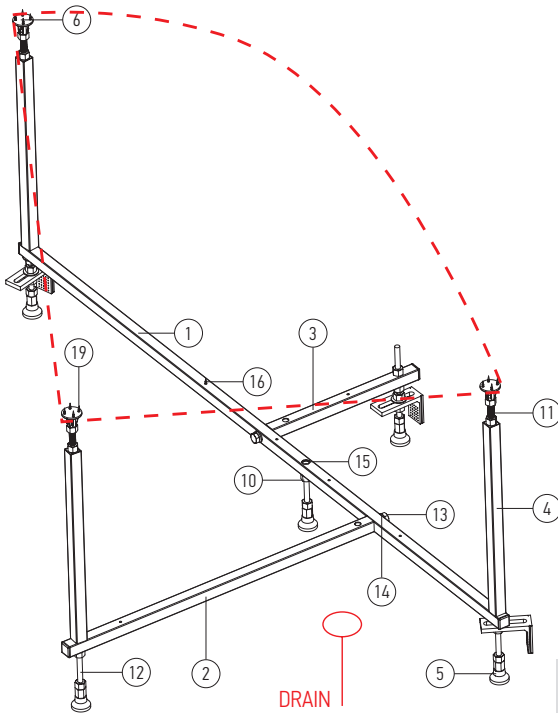
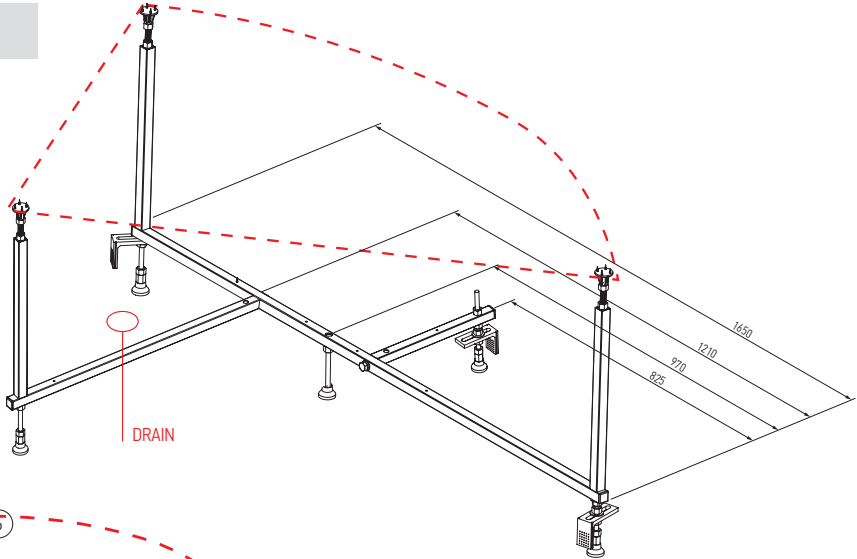
GARDA 170, NEMI 170, MADIN 170/180



# STANDARD FRAME

NERO L/R 150, NERO L/R 160

**R**



## ECONOMY FRAME

- A** - without panel
- B** - front panel
- C** - front and side panels

